



# La Ruche

Journal de l'Abeille Sportive Neuvy

DECEMBRE 2023 N°3



- P.2 : Le Basket Inclusif
- P.2 : Label Bronze Mini-Basket
- P.2 : Séances dans les écoles
- P.3 : 1re Partie des Championnats
- P.3 : Basket Famille

*Le Basket Inclusif fait ses premiers pas...*



## Label Bronze Mini-Basket



Remise du label par Mme BOURY, vice-présidente du comité accompagnée par nos élus

Le club a été récompensé par le comité par le label bronze Mini Basket pour 2023-2026. Pour obtenir ce label, il faut répondre à différents critères, comme la Formation, la Technique, la Communication, la Citoyenneté, la Promotion du Mini Basket. Le club va continuer dans cet état d'esprit à travailler pour développer le Mini Basket et pourquoi pas obtenir un label argent ou or dans 3 ans.

## Séance école Saint Christine



Ecole de Sainte Christine - Classe Maternelle

Jeudi 9 novembre, nos trois entraîneurs ont lancé la première séance de basket avec les élèves des classes de petites, moyennes et grande sections de l'école de Sainte Christine.

Durant cette séance, ils ont fait un parcours de motricité dans lequel ils ont slalomé, sauté dans des cerceaux et marqué un panier pour pouvoir ramasser une petite pièce d'or. Dans un deuxième temps, ils ont fait le jeu des cerceaux câlins, ce jeu consiste à faire passer le cerceaux autour de soi, mais ce n'est pas si facile car au fur et à mesure nous enlevons des cerceaux ce qui fait que les enfants doivent se regrouper à plusieurs dans un cerceaux, la prochaine étape sera d'appréhender le ballon de basket.

Ces séances ont pour but de faire découvrir le basket et ces valeurs (sport collectif, solidarité, motricité...)

Toutes les classes auront 7 séances, nos entraîneurs interviendront sur les classes du CP au CM2 début janvier.

Nous interviendrons ainsi dans l'école de Neuvy et de Saint Lézin quand les séances avec Saint Christine seront finies.

## Planning des Tournois

A vos agendas, voici le programme de nos tournois :

**Nouveau Tournoi 3x3 Coupe de France Entreprise**

Vendredi 16 Février

**Tournoi 3x3 Seniors Open Plus Access**

Vendredi 26 Avril

**Tournoi 3x3 U13 et U17**

Samedi 27 Avril

**Nouveau Tournoi des Familles**

Samedi 15 Juin

Nos tournois mensuels du mardi se termineront en juin.



Commission Tournoi

\*Pour les informations et inscriptions contactez nous as.neuvy@orange.fr ou tél : 06 62 40 44 61

## Projet Label FFBB Citoyen

### Le label FFBB Citoyen ?

C'est un label de valorisant des actions autour de 8 thématiques : Basket sans violence / Basket respectueux / Basket laïque / Basket mixte / Basket performant socialement / Basket responsable / Basket saint. Ce label à 3 niveaux 1 à 3 étoiles.



### Pourquoi le club veut candidater ?

Le club réalise beaucoup d'actions autour de ces valeurs et de son projet club, mais malheureusement elles ne sont pas mises en valeur, c'est pourquoi ce label peut structurer le club et développer notre communication.

Afin que ce projet, soit un projet pour tous, le club a créé une nouvelle commission "Projet Club-Label" ouvert à tous, membre de bureau, parents, joueur... Cette commission aura pour but d'analyser, de proposer et de suivre les actions du projet club et des labels.

### Comment intégrer ou demander des informations sur cette commission ou ce label ?

Contactez-nous : tél. 06 62 40 44 61 ou as.neuvy@orange.fr

## Les premiers pas du Basket Inclusif



Résidents du GIBERTIN de Chemillé - accompagnés de nos licenciés

**Le basket inclusif**, c'est tout simple, il implique de faire en sorte que tout le monde, incluant les enfants et les personnes en situation d'handicap, à partager une séance de basket. C'est une pratique ludique sur le basket qui permet aux résidents de s'ouvrir à un monde extérieur et à nos licenciés de cultiver la tolérance, le tout dans la bienveillance.

**Le ressenti de l'animatrice** : "Cette intervention est très porteuse pour eux, lorsqu'on a effectué le 27 octobre avec les jeunes du club de Neuvy, j'ai trouvé ça enrichissant, intéressant. L'intérêt de mixer les résidents avec les jeunes permet d'avoir un accompagnement et une source de motivation pour eux. Les résidents ont besoins de se sociabiliser, le fait d'avoir des intervenants extérieurs permet de créer des liens, de dévoiler de nouvelles de capacités".

**Le ressenti des résidents** est positif, ils viennent effectuer l'animation par eux même. ils n'ont aucune obligation d'y aller, ils parlent beaucoup du basket et veulent aller dans la salle de Neuvy.

**Le ressenti d'une joueuse** : "Cette animation m'a énormément plu, j'ai pu découvrir le monde du handicap. J'ai pris beaucoup de plaisir, si ça serait à refaire, je serais partante !"

### Y aura-t-il d'autres séances ?

Oui, le club va essayer de continuer son partenariat avec le GIBERTIN de proposer des séances de Basket Inclusif à chaque vacances scolaires, en parallèle nous proposons aux résidents une séance de basket 1 fois par mois.

## Le Fair Play en Vidéo

### LE FAIR PLAY

AUX  
CRITIQUES  
IMPOLITESSES  
VIOLENCES  
INTOLÉRANCES

Le Fair Play est une valeur de notre club, nous sommes tous concernés Joueurs, Parents, Supporters... C'est pourquoi nos entraîneurs vont proposer cette saison plusieurs actions pour cultiver cet état d'esprit.

Avec la participations de nos U13, ils ont débuté par la création d'un petit film de sensibilisation. Vous pouvez le consulter sur notre page Facebook ou notre compte Instagram, n'hésitez pas à partager cette vidéo.

## Basket Famille



Animation découverte du 3 novembre

**Jeu**di 26 octobre a eu lieu la soirée conviviale du basket famille. Plus de 20 personnes étaient présentes lors de cette soirée, nos entraîneurs Amaury et Lucas ont proposé une variété de jeux pour animer les petits et grands.

### Quel est le but du basket famille ?

C'est un moment de partage entre enfants et adultes. Nous invitons toutes les familles à venir participer à la prochaine séance qui aura lieu

**Jeu**di 28 décembre de 18h30 à 20h00

Ces séances sont gratuites et ouvertes aux non-licenciés.



Voici notre équipe de U11 Masculine composée de 6 joueurs : Tao, Noah, Lucas, Sacha, Lénéael, Lino ainsi que leur coach Paul Béluouin .

Cette équipe évolue en départemental 3 , cette saison ils ont objectifs de progresser pour monter en Départemental 2.

Mots du coach Paul : Je suis très content de mon équipe, nous avons un très bon groupe de copains. Ils sont motivés et déterminés à chaque match pour gagner leur match.

## 1re Partie du championnat Seniors

Les improbables l'ont fait, le lancement de l'équipe **Séniors F**. Elles sont 10 aujourd'hui à porter les couleurs de l'ASN, elles se sont battues depuis le début de la saison et ont gagné 4 matchs, dont un contre les premières

Nos **Séniors M3** ont su se montrer brillants, et accèdent à la poule haute de DM5. Malheureusement ils n'ont pas réussi à accéder aux 16e du Challenge de l'Anjou mais ils vont se concentrer sur le potentiel monté en D4.

L'équipe des **Séniors M2** a effectué une première partie de saison avec un bilan de 4 victoires et 6 défaites. Ils ont malheureusement été éliminés du Challenge par l'équipe du Moine basket club.

Michel et Teddy ainsi que les joueurs de la **Séniors M1** ont commencé la saison brièvement avec 1 défaite et 6 victoires. L'objectif du maintien est atteint, place à la poule haute... L'aventure de la coupe continue également, en 1/16e ils affronteront l'équipe de BEAUCOUZE 2 (Invaincu en DM3) dimanche 7 Janvier 15h30 à BEAUCOUZE.



Les seniors F face aux premières du classement

## Nos Bénévoles ont du talent



Antonin Bazanté, 21 ans, je suis Technicien Bureau d'étude en courants faibles, je fais du basket depuis mes 6 ans dans le club.

### Présentez vos missions dans le bureau ?

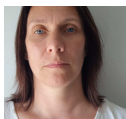
Je suis bénévole lors des manifestations, j'aide à la planification des matchs (arbitres, table, chrono)

### Quelle est votre qualité première qui serait un plus pour le bureau ?

Je suis à l'écoute

### Quelles sont vos souhaits pour cette saison ?

Mon souhait serait avec la Séniors M2 d'atteindre la Départementale 4



Je suis Dorothée Grimault, j'ai 41 ans et je suis aide soignante dans un bloc opératoire, je suis la maman de quatre enfants joueurs de basket ainsi que la femme d'un joueur en SM3. Moi même je fait du fit basket depuis le début au sein de l'AS de Neuvy

### Présentez vos missions dans le bureau ?

Je suis entrée dans le bureau cette année pour identifier et aider dans plusieurs commissions. Ma première étant d'aider à mettre en place pour chaque match les aides marqueurs, le chrono et les arbitres, pas simple comme mission, mes collègues ont une sacrée gymnastique d'esprit. Mon souhait c'est de répondre aux attentes de chaque parent, nous faisons le maximum.

### Quelle est votre qualité première qui serait un plus pour le bureau ?

Je suis très dynamique.

### Quelles sont vos souhaits pour cette saison ?

Mon souhait serait avec la Séniors M2 d'atteindre la Départementale 4



Je me prénomme Emilien Barré, Mimil dans le club, j'ai maintenant 23 ans et je suis électricien polyvalent. Je pratique le basket depuis ma plus tendre enfance, depuis mes 5/6 ans et je joue actuellement dans l'équipe de seniors 2.

### Présentez vos missions dans le bureau ?

Dans le bureau du basket que je viens d'intégrer, je fais parti de la commission 3x3 et nous nous occupons de mettre en place des tournois pour le loisir et des compétitions.

### Quelle est votre qualité première qui serait un plus pour le bureau ?

Pour mes qualités, je suis souriant et très marrant, je participe régulièrement aux mises en place de nos différentes manifestations et fête organisée, je me donne à fond dans mes tâches et ne baisse jamais les bras.

### Quelles sont vos souhaits pour cette saison ?

Mon souhait pour cette saison serait que notre équipe qui s'en sort bien pour l'instant puisse arriver à monter à la poule supérieure et que notre équipe première fasse un grand parcours en coupe.



Brébion Willy, 42 ans, conducteur d'autocar, novice dans le basket mais papa de Célian (U17), Loévan (U13) et Lénéael (U11), responsable d'équipe depuis 9 ans.

### Présentez vos missions dans le bureau ?

Commission trésorerie et bar

### Quelle est votre qualité première qui serait un plus pour le bureau ?

Je suis très rigoureux

### Quelles sont vos souhaits pour cette saison ?

Observer, découvrir et apprendre le fonctionnement du club dans son ensemble pour pouvoir "apporter ma pierre à l'édifice" !



# Classements Première Phase

U9M : 1re PHASE en D3 6e / 2e PHASE en D4 5e  
 U11M : 1re PHASE en D3 3e / 2e PHASE en D3 2e  
 U11F : 1re PHASE en D3 1re / 2e PHASE en D2 3e  
 U13M : D3 4e  
 U13F1 : D4 2e ↑  
 U13F2 : D3 2e ↑  
 U15F (ENT. USPP) : D2 3e

U17M (D3) : 4e  
 SENIORS F (DF4) : 5e  
 SENIORS M1 (DM2) : 1er ↑  
 SENIORS M2 (DM5) : 4e  
 SENIORS M3 (DM5) : 2e ↑  
 ↑ Poule Haute la 2e Phase

## Agenda

- **Tournoi de la Mie Câline**  
Samedi 16 Décembre
- **Père Noël du Basket à Angers**  
Samedi 16 Décembre
- **Tournoi 3x3 "Spéciale Noël"**  
Mardi 19 Décembre
- **Kinder Day**  
Mercredi 27 Décembre
- **Basket Famille**  
Jeudi 28 Décembre
- **Plateau Baby-basket à Chemillé**  
Samedi 6 Janvier
- **1/16e Coupe de l'Anjou**  
7 Janvier à 15h30 à BEAUCOUZE
- **Tournoi 3x3**  
Mardi 16 Janvier
- **Plateau Baby-basket à Neuvy**  
Samedi 6 février
- **Tournoi 3x3 Coupe de France Entreprise**  
Vendredi 16 Février
- **Loto**  
Dimanche 3 Mars

## Prochains Evènements

**SAMEDI 23 DÉCEMBRE**  
**OH OH OH, PETITE ANIMATION DE NOËL**  
 10H - 11H  
 Micro, U7 (2017 - 2020)  
 14H - 17H  
 U9, U11 ET U13 (2011 A 2016)  
 SALLE DE SPORT DE NEUVY-EN-MAUGES  
 Au programme :  
 (Pour les petits et les grands, licenciés ou non-licenciés!)  
 Des jeux sur le thème de Noël (petites récompenses à la clés)  
 as.neuvy@orange.fr  
 06 62 40 44 61  
**GRATUIT**

**MERCREDI 27 DÉCEMBRE - 10H - 16H**  
 U9 - U11 - U13 (2011-2016)  
**MERCREDI 27 DÉCEMBRE 16H - 17H**  
 EVEIL - MICRO - U7 (2017-2020)  
**Kinder Joy of moving BASKET Day**  
 Tu veux découvrir le basket et notre club gratuitement? Nous t'invitons à cette animation...  
 info.as.neuvy@orange.fr ou tél.06.62.40.44.61  
**FFBB** FÉDÉRATION FRANÇAISE DE

## Nos partenaires ont du talent

**CESBRON Bois**  
 CONSTRUCTION BOIS | PARQUETS  
 ISOLATION EXTÉRIEURE | BARDAGE  
 LAMBRIS | ESCALIERS  
 15 rue du Gué - Neuvy-en-Mauges 49120 CHEMILLÉ-EN-ANJOU  
 cesbronbois@orange.fr | 06.66.50.06.29 | 06.70.58.50.84  
 CESBRON BOIS EST RECONNU GARANT DE L'ENVIRONNEMENT

**JLD GENETICS SERVICES SARL**  
 Ferme de la Morosière - NEUVY EN MAUGES - 49120 CHEMILLÉ-EN-ANJOU  
 02.41.70.98.98  
 www.jld-genetics.fr

Des novembre, DABU devient  
**le 651**  
**LE PUB SIXCENT CINQUANTE CUN**  
 PUB  
 CAVE | PUB | LOCATIONS

**ALHAMBRA**  
 L'univers du jardin  
 La Chataignerale - Neuvy en Mauges - 49120 CHEMILLÉ-EN-ANJOU  
 La Petite Thiraudière - La Pommeraye - 49620 MAUGES SUR LOIRE  
 02.41.29.93.75 | 06.81.91.34.34  
 www.alhambra-tremblay.com

*Du basket pour tous !*

**BASKET 5x5 • BASKET 3x3 • FIT'BASKET  
 BASKET SANTÉ • EVEIL SPORTIF • MICRO-BASKET**



PASS SPORT



Informations & Renseignements [as.neuvy@orange.fr](mailto:as.neuvy@orange.fr) ou 07 68 04 59 00